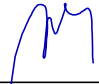

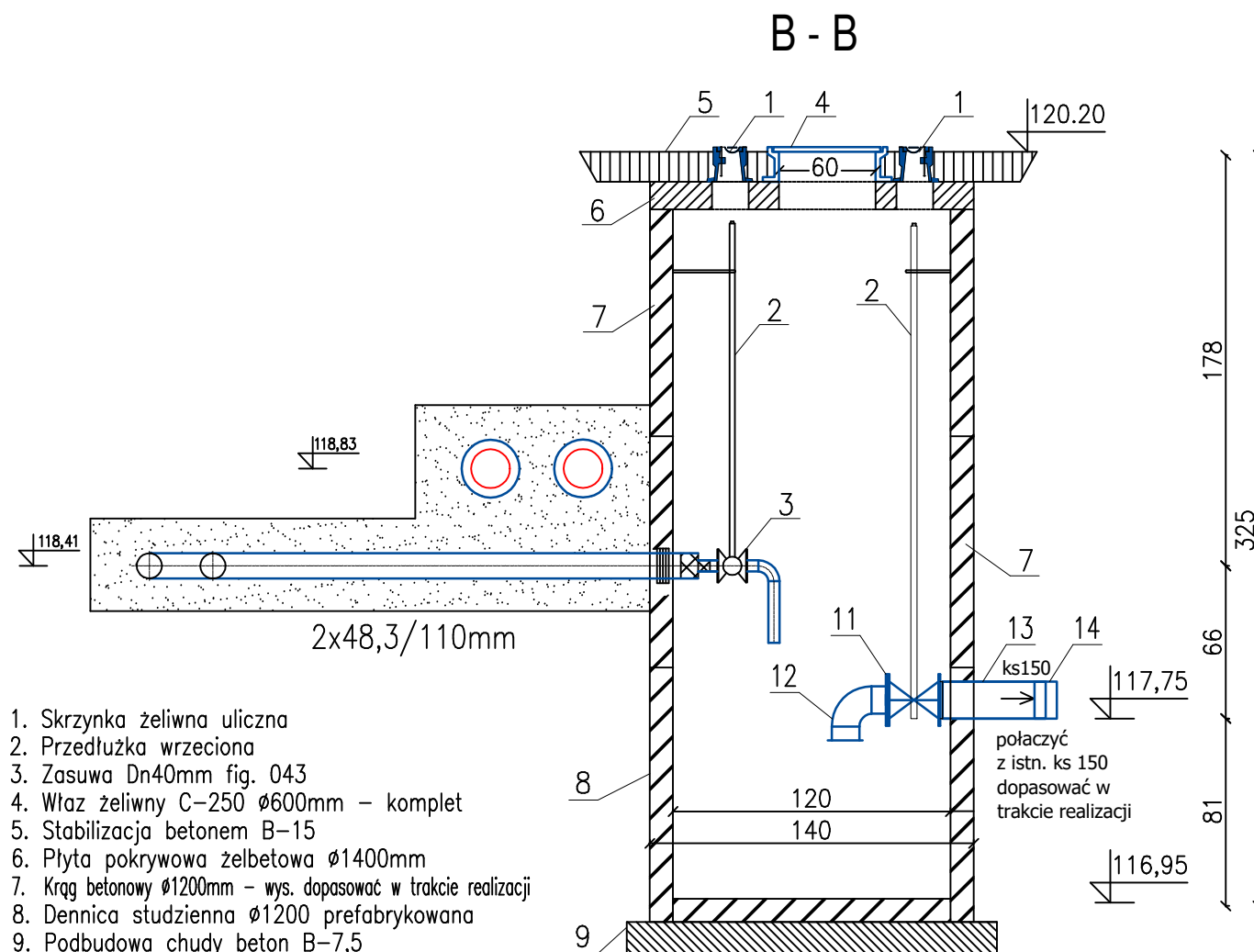


Inwestor : Fortum Network Wrocław Sp. z o.o. ul. Słonimskiego 1A, 50-304 Wrocław	Jednostka Proj.: SAN-TERM SYSTEM ul. Brochowska 2E, 52-116 Iwiny
Obiekt : xqc; Przebudowa wraz z budową osiedlowej sieci ciepłowniczej kanałowej na preizolowaną od K-I/35 do K-I/35/3 w rejonie ul. Pereca, Grochowej oraz budową przyłączy do budynków przy ul. Grochowej 13, 15 i Żelaznej 36 we Wrocławiu	

	Imię i nazwisko	Nr uprawnień	Data	Podpis	Temat rysunku
Projektant	inż. Grzegorz Orkuszy 57/00/DUW		05.2025		SZCZEGÓŁ ZABUDOWY ODWODNIENIA
Sprawdzający	inż. Radosław Bujak SWK/0064/PWOS/11		05.2025		<div style="display: flex; justify-content: space-between;"> <div>Stadium:</div> <div>PT</div> </div> <div style="display: flex; justify-content: space-between; margin-top: 5px;"> <div>Skala</div> <div>1: 50</div> <div>Nr rysunku</div> <div style="font-size: 2em;">18</div> </div>



1. Skrzynka żeliwna uliczna
2. Przedłużka wrzeciona
3. Zasuwa Dn40mm fig. 043
4. Właz żeliwny C-250 ϕ 600mm – komplet
5. Stabilizacja betonem B-15
6. Płyta pokrywowa żelbetowa ϕ 1400mm
7. Krąg betonowy ϕ 1200mm – wys. dopasować w trakcie realizacji
8. Dennica studzienna ϕ 1200 prefabrykowana
9. Podbudowa chudy beton B-7,5
10. Stopnie włazowe wg PN64/H-74086
11. Zasuwa miękkouszczelniona kołnierzowa, żeliwo sferoidalne Dn150mm
12. Kolano dwukołnierzowe, żeliwo sferoidalne Dn150mm
13. Króciec żeliwo Dn150 L=500
14. Pierścień przejściowy U żeliwo/kamionka lub manszeta reparacyjna Dn150

Powierzchnie zewnętrzne i wewnętrzne studzienki
zaizolować przeciwwilgociowo

